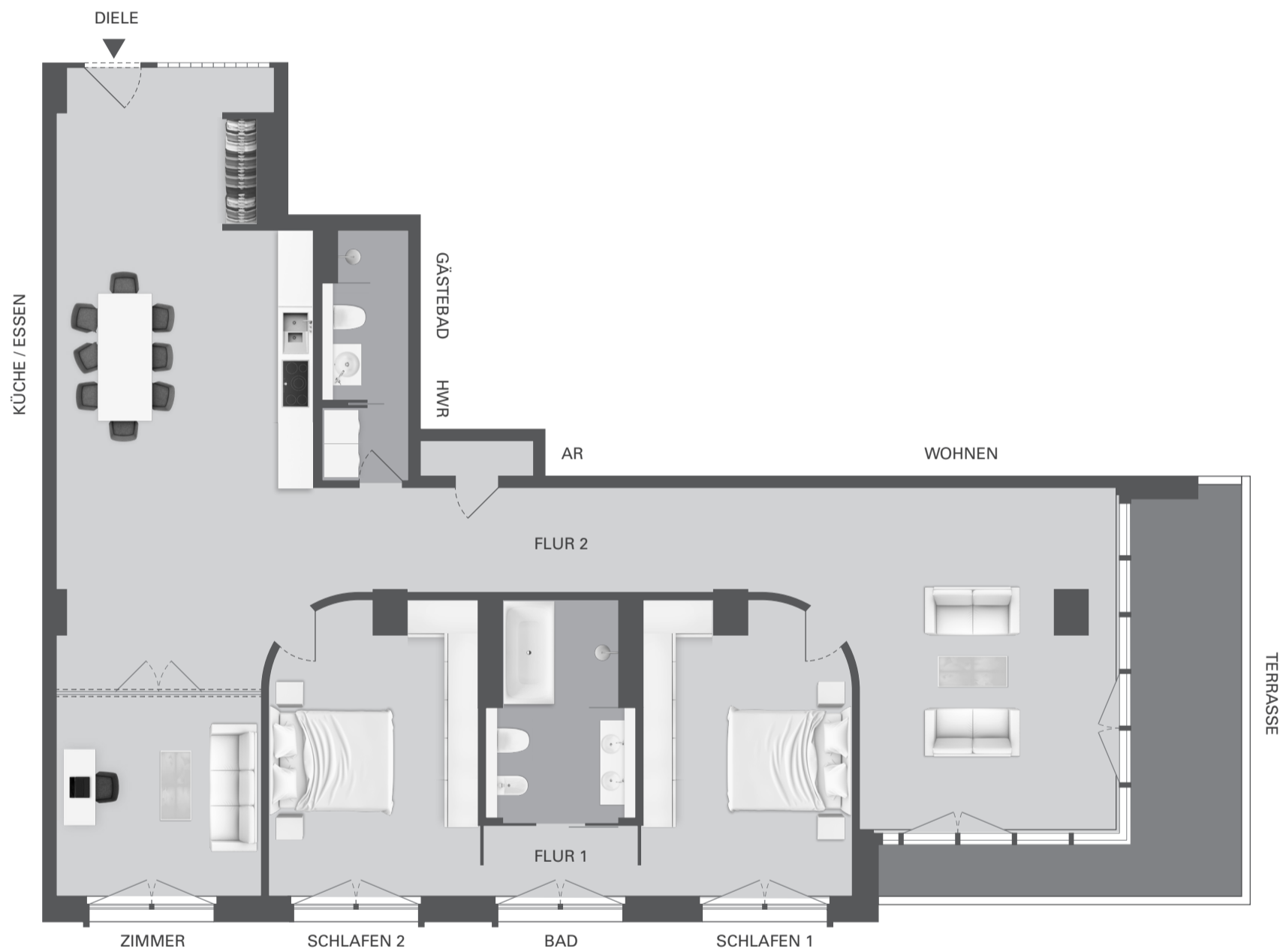


20  
57

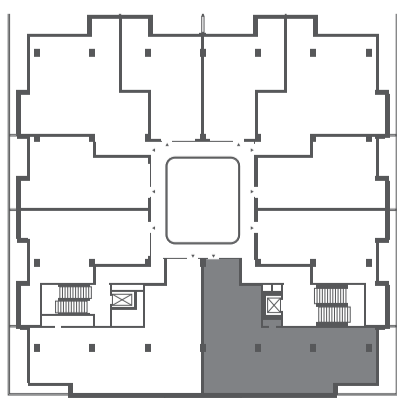
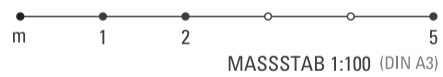
INDUSTRIELOFTS

LICHTENBERG



OG2

WE 10



**Wohnfläche** 169,02 m<sup>2</sup>  
**Nutzfläche** 178,63 m<sup>2</sup>  
**Zimmer** 4

Gotlindstraße 91a  
10365 Berlin

Balkone, Loggien und Terrassen wurden mit 50% der Gesamtfläche in die Wohnfläche eingerechnet (gemäß WoFIV). Die in den Grundrissen eingezeichneten Einbauten sowie Ausstattungselemente – u. a. Möblierung – gehören nicht zum Ausstattungsumfang.

\*Sollten sich im Dielenbereich Abstellräume und/oder Hauswirtschaftsräume befinden, so sind diese in dem Flächenmaß der Diele enthalten.

Diele*	10,09 m <sup>2</sup>
Flur 1	3,27 m <sup>2</sup>
Flur 2	9,91 m <sup>2</sup>
Küche / Essen	38,14 m <sup>2</sup>
Wohnen	31,90 m <sup>2</sup>
Zimmer	12,65 m <sup>2</sup>
Schlafen 1	18,16 m <sup>2</sup>
Schlafen 2	18,16 m <sup>2</sup>
Bad	9,33 m <sup>2</sup>
Gästebad	4,56 m <sup>2</sup>
HWR	2,07 m <sup>2</sup>
AR	1,17 m <sup>2</sup>
Terrasse	9,61 m <sup>2</sup>



Berliner Wohnbau Consult GmbH  
Leipziger Platz 10, 10117 Berlin

(030) 208 48 99 00  
info@bewocon.com  
www.bewocon.com