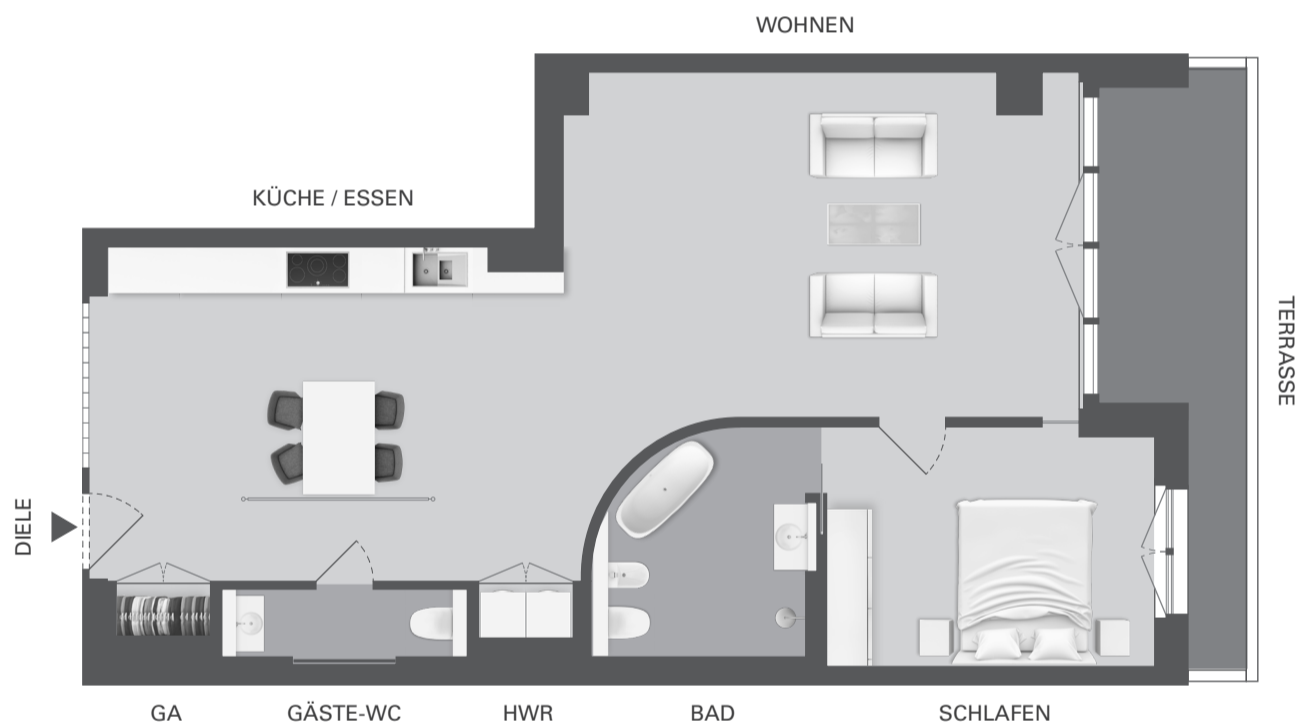


20  
57

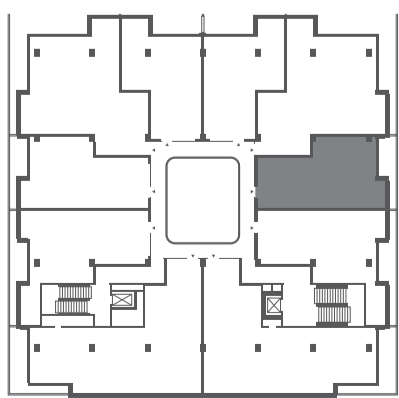
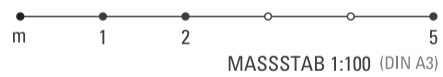
INDUSTRIELOFTS

LICHTENBERG



OG2

WE 08



**Wohnfläche** 91,44 m<sup>2</sup>  
**Nutzfläche** 97,38 m<sup>2</sup>  
**Zimmer** 2

Gotlindstraße 91a  
10365 Berlin

Balkone, Loggien und Terrassen wurden mit 50% der Gesamtfläche in die Wohnfläche eingerechnet (gemäß WoFIV). Die in den Grundrissen eingezeichneten Einbauten sowie Ausstattungselemente – u. a. Möblierung – gehören nicht zum Ausstattungsumfang.

Diele 7,10 m<sup>2</sup>  
Garderobe (GA) 0,91 m<sup>2</sup>  
Küche / Essen 20,34 m<sup>2</sup>  
Wohnen 31,64 m<sup>2</sup>  
Schlafen 13,42 m<sup>2</sup>  
Bad 8,17 m<sup>2</sup>  
Gäste-WC 3,01 m<sup>2</sup>  
HWR 0,91 m<sup>2</sup>  
Terrasse 5,94 m<sup>2</sup>



Berliner Wohnbau Consult GmbH  
Leipziger Platz 10, 10117 Berlin

(030) 208 48 99 00  
info@bewocon.com  
www.bewocon.com