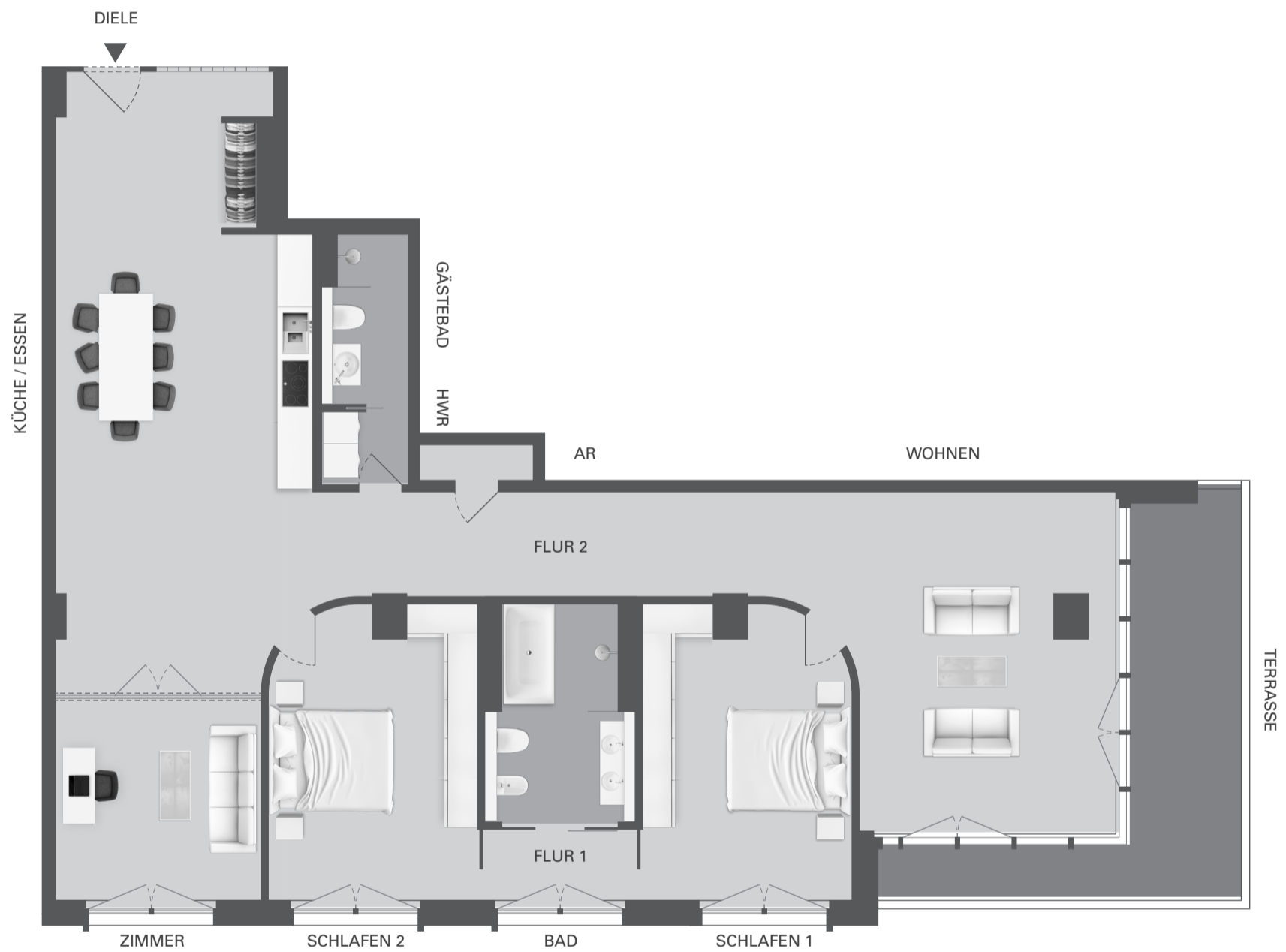


20
57

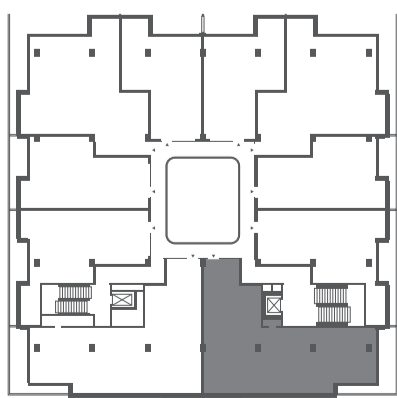
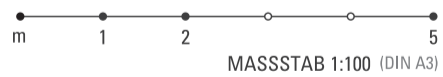
INDUSTRIELOFTS

LICHTENBERG



OG1

WE 10



Wohnfläche 169,02 m²
Nutzfläche 178,63 m²
Zimmer 4

Gotlindstraße 91a
 10365 Berlin

Balkone, Loggien und Terrassen wurden mit 50% der Gesamtfläche in die Wohnfläche eingerechnet (gemäß WoFIV). Die in den Grundrissen eingezeichneten Einbauten sowie Ausstattungselemente – u. a. Möblierung – gehören nicht zum Ausstattungsumfang.

*Sollten sich im Dielenbereich Abstellräume und/oder Hauswirtschaftsräume befinden, so sind diese in dem Flächenmaß der Diele enthalten.

Diele*	10,09 m ²
Flur 1	3,27 m ²
Flur 2	9,91 m ²
Küche / Essen	38,14 m ²
Wohnen	31,90 m ²
Zimmer	12,65 m ²
Schlafen 1	18,16 m ²
Schlafen 2	18,16 m ²
Bad	9,33 m ²
Gästebad	4,56 m ²
HWR	2,07 m ²
AR	1,17 m ²
Terrasse	9,61 m ²



Berliner Wohnbau Consult GmbH
 Leipziger Platz 10, 10117 Berlin

(030) 208 48 99 00
 info@bewocon.com
 www.bewocon.com