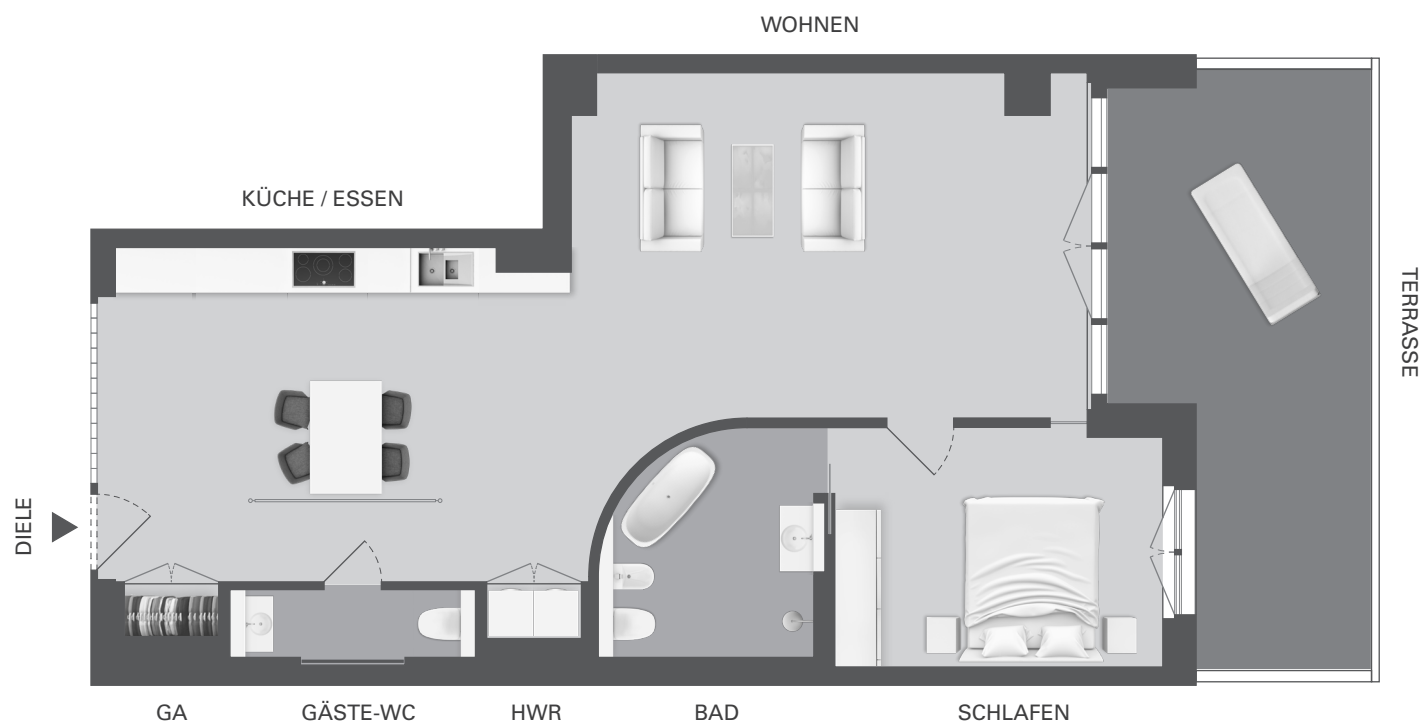


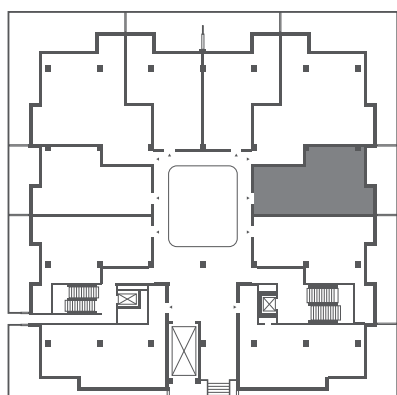
20
57

INDUSTRIELOFTS

LICHTENBERG



WE 08



Wohnfläche 95,28 m²
Nutzfläche 109,92 m²
Zimmer 2

Gotlindestraße 91a
10365 Berlin

Balkone, Loggien und Terrassen wurden mit 50% / 25% der Gesamtfläche in die Wohnfläche eingerechnet (gemäß WoFIV). Die in den Grundrissen eingezeichneten Einbauten sowie Ausstattungselemente – u. a. Möblierung – gehören nicht zum Ausstattungsumfang.

Diele	7,10 m ²
Garderobe (GA)	0,91 m ²
Küche / Essen	20,34 m ²
Wohnen	32,42 m ²
Schlafen	13,42 m ²
Bad	8,17 m ²
Gäste-WC	3,01 m ²
HWR	0,91 m ²
Terrasse (100% = 23,64 m ²)	9,00 m ²



Berliner Wohnbau Consult GmbH
Leipziger Platz 10, 10117 Berlin

(030) 208 48 99 00
info@bewocon.com
www.bewocon.com