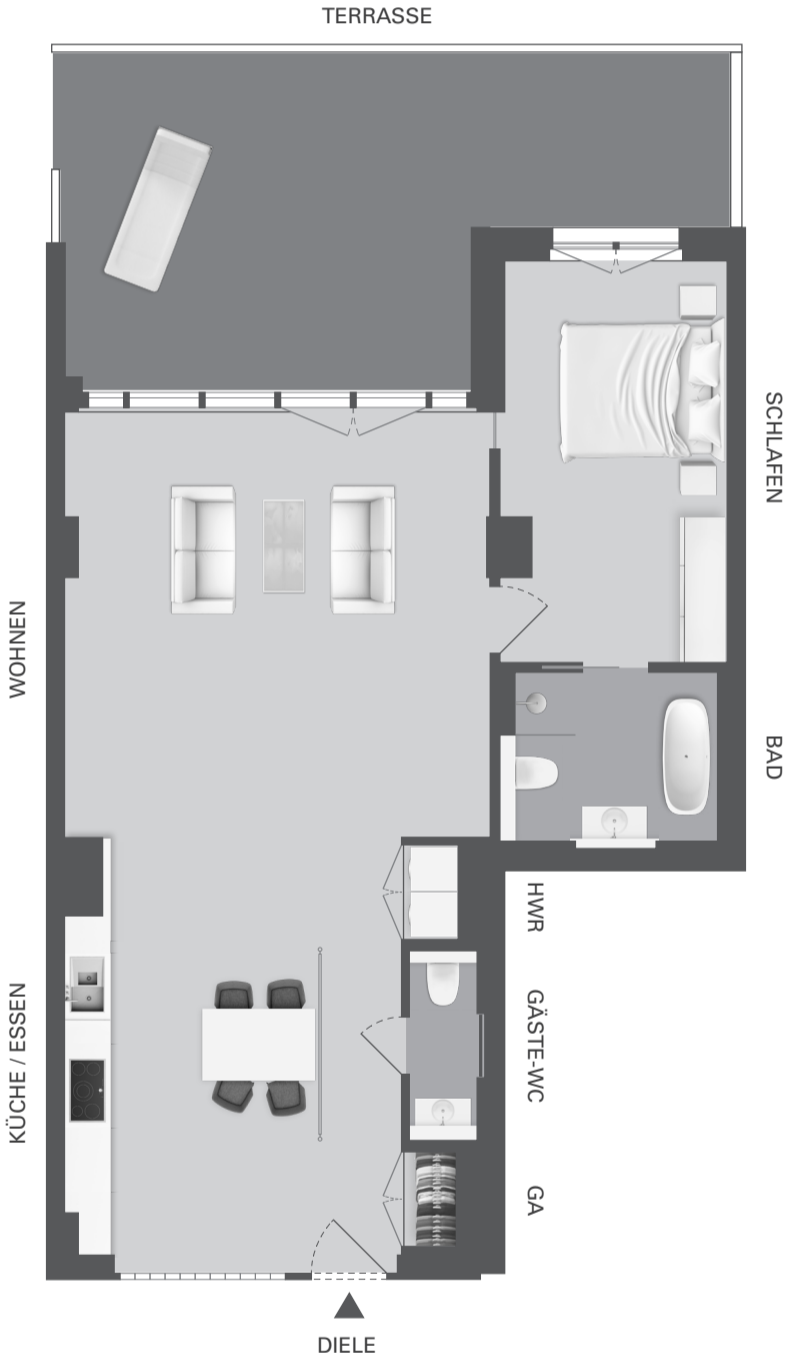


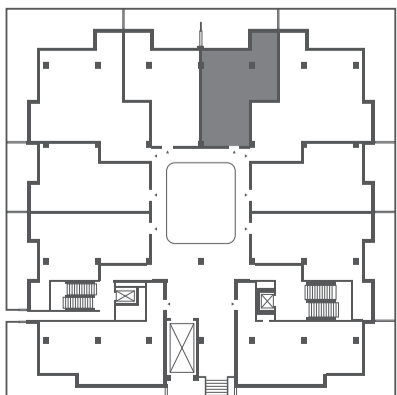
20
57

INDUSTRIELOFTS

LICHTENBERG



WE 06



Wohnfläche 96,46 m²
Nutzfläche 116,04 m²
Zimmer 2

Gotlindestraße 91a
 10365 Berlin

Balkone, Loggien und Terrassen wurden mit 50% / 25% der Gesamtfläche in die Wohnfläche eingerechnet (gemäß WoFIV). Die in den Grundrissen eingezeichneten Einbauten sowie Ausstattungselemente – u. a. Möblierung – gehören nicht zum Ausstattungsumfang.

Diele 6,19 m²
 Garderobe (GA) 0,91 m²
 Essen / Küche 18,77 m²
 Wohnen 32,29 m²
 Schlafen 15,27 m²
 Bad 6,60 m²
 Gäste-WC 2,30 m²
 HWR 0,91 m²
 Terrasse (100% = 32,80 m²) 13,22 m²



Berliner Wohnbau Consult GmbH
 Leipziger Platz 10, 10117 Berlin

(030) 208 48 99 00
 info@bewocon.com
 www.bewocon.com