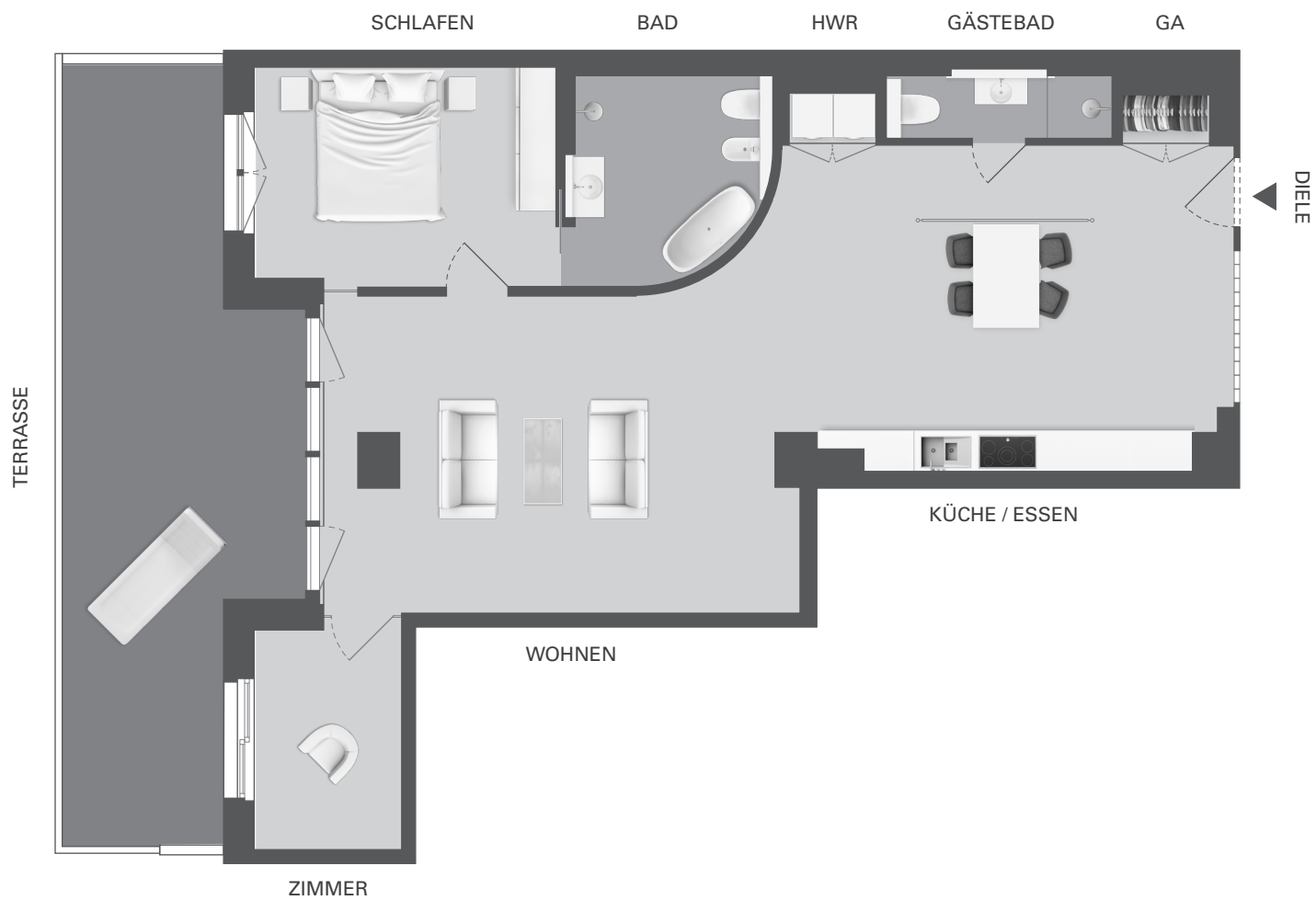


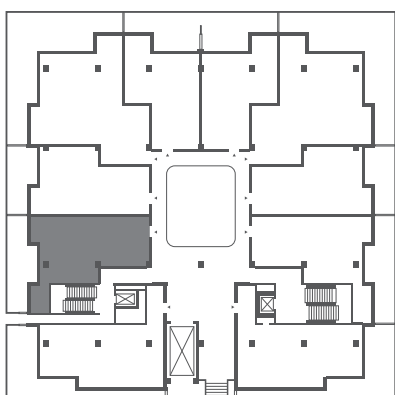
20
57

INDUSTRIELOFTS

LICHTENBERG



WE 02



Wohnfläche 105,95 m²
Nutzfläche 125,84 m²
Zimmer 2.5

Gotlindestraße 91a
10365 Berlin

Balkone, Loggien und Terrassen wurden mit 50% / 25% der Gesamtfläche in die Wohnfläche eingerechnet (gemäß WoFIV). Die in den Grundrissen eingezeichneten Einbauten sowie Ausstattungselemente – u. a. Möblierung – gehören nicht zum Ausstattungsumfang.

Diele 7,10 m²
Garderobe (GA) 0,91 m²
Küche / Essen 21,00 m²
Wohnen 32,96 m²
Zimmer 6,68 m²
Schlafen 13,42 m²
Bad 8,17 m²
Gästebad 3,01 m²
HWR 0,91 m²
Terrasse (100% = 31,68 m²) 11,79 m²



Berliner Wohnbau Consult GmbH
Leipziger Platz 10, 10117 Berlin

(030) 208 48 99 00
info@bewocon.com
www.bewocon.com